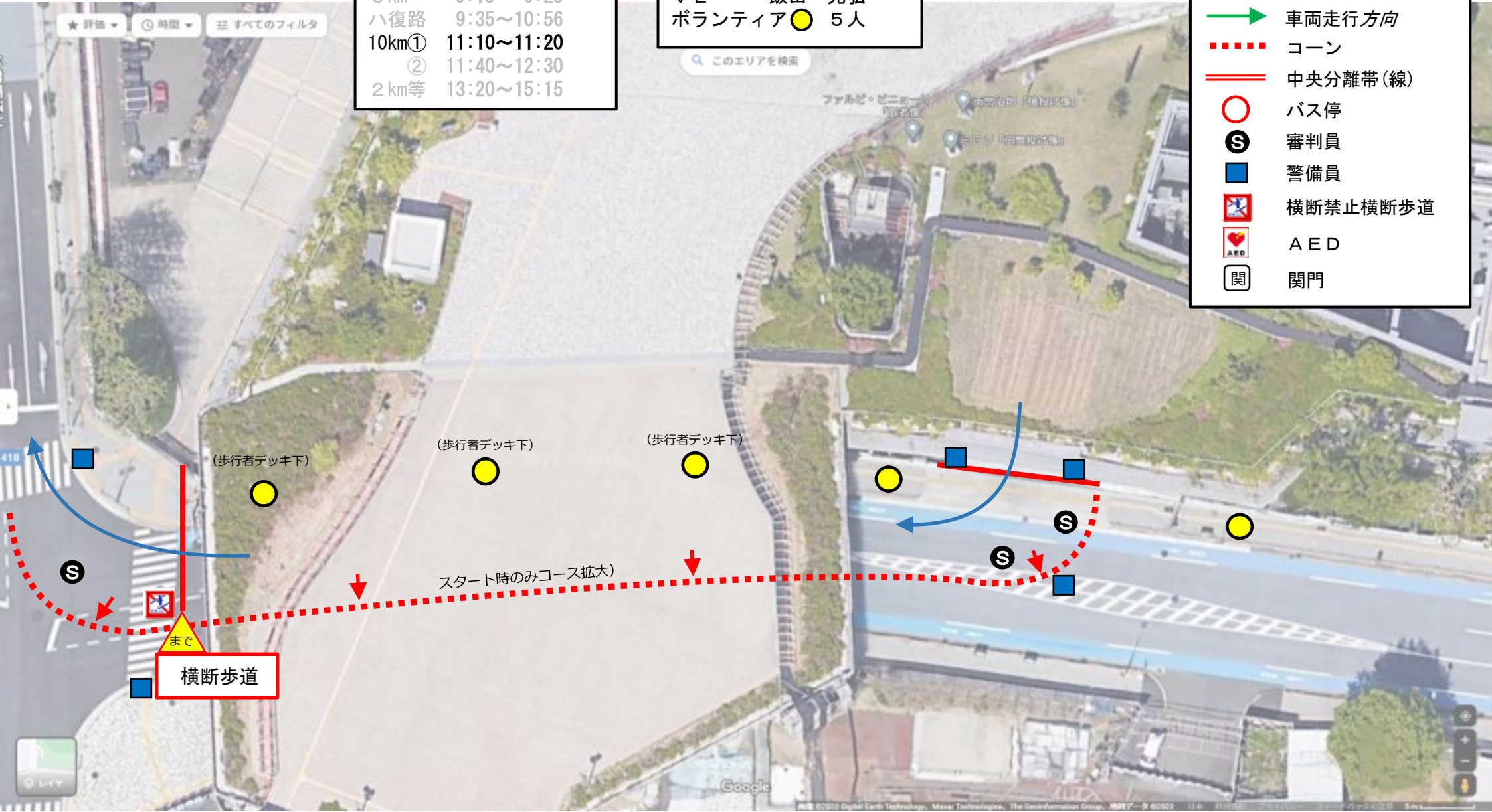


**A1区  
仙寿院**

ランナー通過予定時間	
ハ往路	8:30~ 8:42
3 km	9:15~ 9:25
ハ復路	9:35~10:56
10km①	11:10~11:20
②	11:40~12:30
2 km等	13:20~15:15

**配置スタッフ**  
エリア長 鈴木 靖  
V L 飯田 光弘  
ボランティア ● 5人

- 区分境界
- ランナー走行方向
- 車両走行方向
- コーン
- 中央分離帯(線)
- バス停
- 審判員
- 警備員
- 横断禁止横断歩道
- AED
- 関門



横断歩道

スタート時のみコース拡大)

まで

**A1区  
仙寿院**

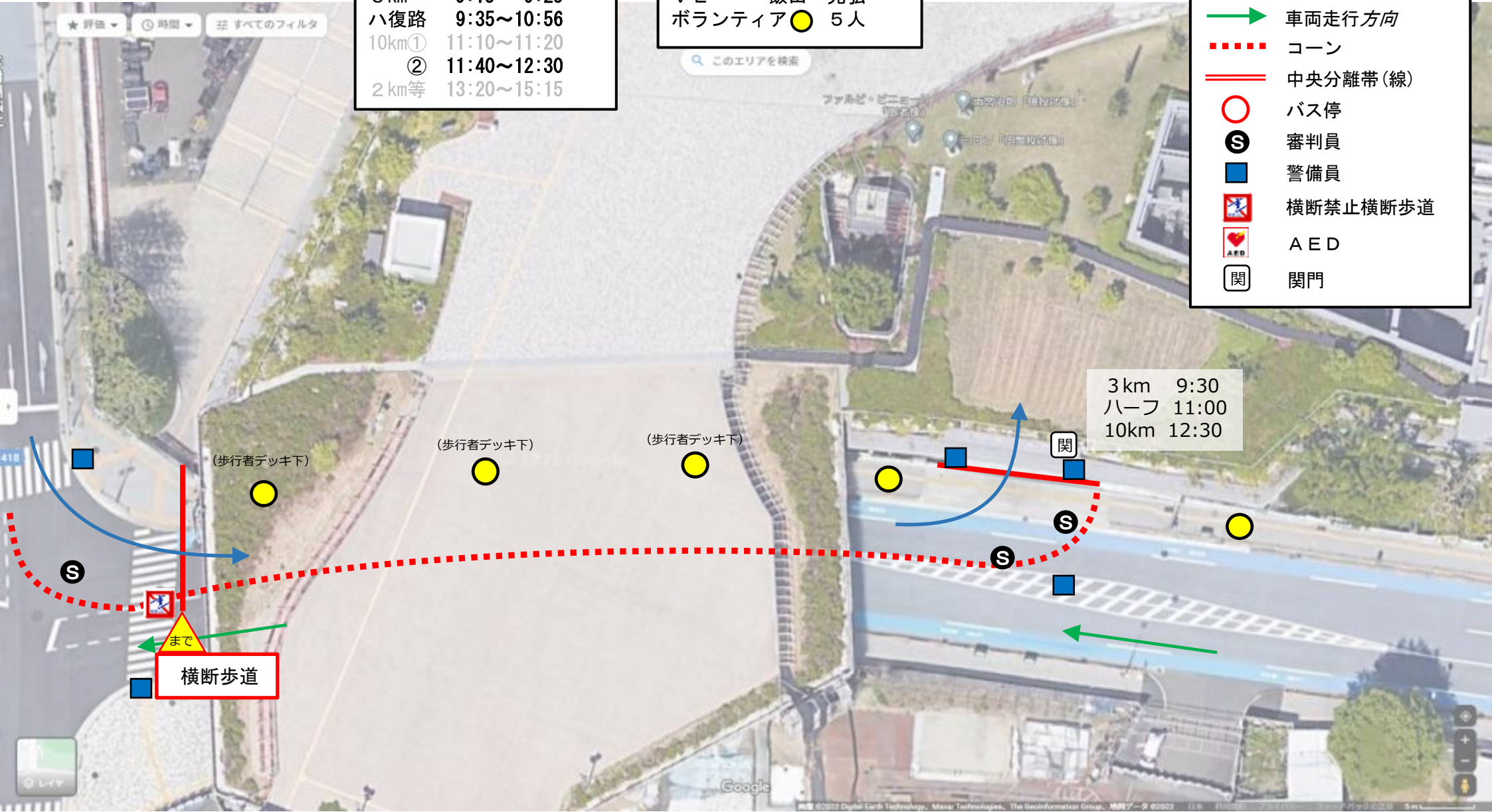
**ランナー通過予定時間**

ハ往路	8:30~ 8:42
3 km	9:15~ 9:25
ハ復路	9:35~10:56
10km①	11:10~11:20
②	11:40~12:30
2 km等	13:20~15:15

**配置スタッフ**

エリア長 鈴木 靖  
 VL 飯田 光弘  
 ボランティア ● 5人

- 区分境界
- ランナー走行方向
- 車両走行方向
- ⋯ コーン
- = 中央分離帯(線)
- バス停
- S 審判員
- 警備員
- ⊘ 横断禁止横断歩道
- ♥ AED
- 関 関門



3 km 9:30  
 ハーフ 11:00  
 10km 12:30

横断歩道

まで

(歩行者デッキ下)

(歩行者デッキ下)

(歩行者デッキ下)

★ 評価 ▼ ⌚ 時間 ▼ 全てのフィルタ

このエリアを検索



**A1区  
仙寿院**

**ランナー通過予定時間**

ハ往路	8:30~ 8:42
3 km	9:15~ 9:25
ハ復路	9:35~10:56
10km①	11:10~11:20
②	11:40~12:30
2 km等	13:20~15:15

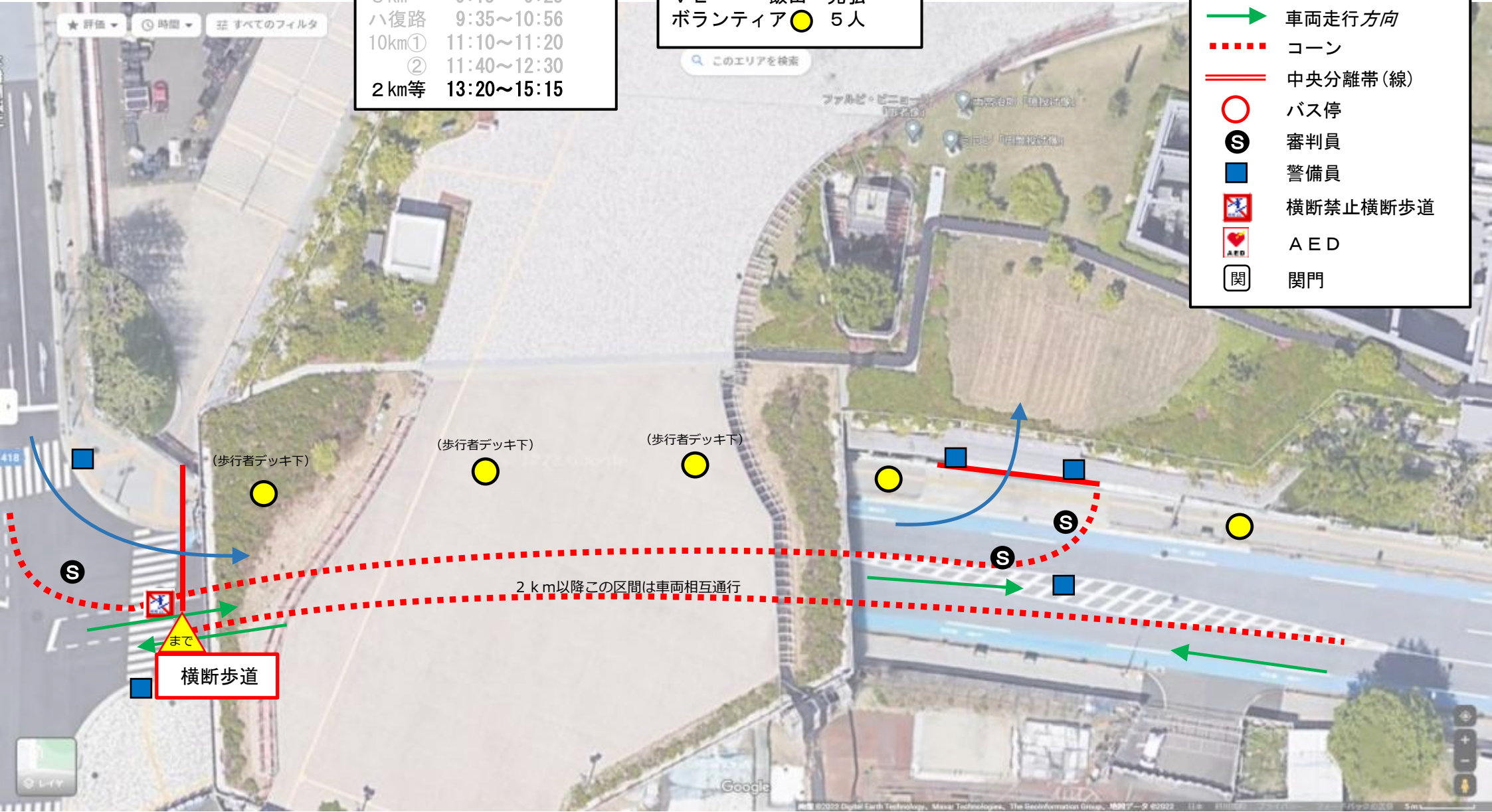
**配置スタッフ**

エリア長 鈴木 靖  
V L 飯田 光弘  
ボランティア ● 5人

- 区分境界
- ランナー走行方向
- 車両走行方向
- コーン
- 中央分離帯(線)
- バス停
- 審判員
- 警備員
- 横断禁止横断歩道
- AED
- 関門

★ 評価 ▼   時間 ▼   全てのフィルタ

このエリアを検索



A1区  
仙寿院

#### 基本情報

・ハーフ、3km、10kmで関門あり。